



Nationalparkgemeinde
Vöhl

www.voehl.de

BLICK IN UNSERE GROSSGEMEINDE
Bürgerzeitung der Nationalparkgemeinde Vöhl



Asel - Basdorf - Buchenberg - Dorfitter - Ederbringhausen - Harbshausen - Herzhausen - Kirchlotheim
Marienhagen - Niederorke - Obernburg - Oberorke - Schmittlotheim - Thalitter - Vöhl

LINUS WITTICH Medien KG
online lesen: www.wittich.de

1392/Jahrgang 51 | Donnerstag, den 11. November 2021

Nummer 45

Aus dem Inhalt



Einladung zur LANDINVENTUR in unserer Nationalparkgemeinde

LAND *Inventur*

Bring Dein Dorf zurück auf die Landkarte!

ENCOR informiert.

In einer der letzten Bürgerzeitungen haben wir bereits über das Projekt

Wir sind die erste Gemeinde Hessens, in der die Landinventur durchgeführt wird. Jeder ist zur Teilnahme und Mitwirkung ganz herzlich eingeladen.

Engagement hat heute besonders viele Farben und die Vielfalt wird täglich größer. Diese Entwicklung macht es schwer, Engagement oder Ehrenamt genau zu definieren.

Zunächst geht es dem Projektteam darum, **Informationen über die Strukturen unserer Dörfer zu erhalten.**

Aus diesen Erhebungen sollen jedoch später Handlungsoptionen für lokale Akteure in Vereinen, Verwaltung und Politik entstehen. In Dorfwerkstätten soll gemeinsam erarbeitet werden, wie Engagement in unserer Region zukunftsfähig gestaltet werden kann. Insbesondere in der Zeit nach Corona wird es für viele Vereine eine große Herausforderung sein, den Vereinsbetrieb wieder zu aktivieren und die Mitglieder „bei der Stange“ zu halten und ggf. weitere interessierte Mitglieder zu gewinnen. Ziel ist es, das Ehrenamt und unsere Vereine und Gruppierungen zu stärken, diese zu unterstützen und ihnen zu helfen.

Doch damit das alles so funktioniert, brauchen wir Eure Unterstützung am

15.11.2021, 18.00 Uhr in der Henkelhalle Vöhl

(für die Orte Vöhl, Basdorf, Asel, Marienhagen und Obernburg)

16.11.2021, 19.00 Uhr im Bürgerhaus „Alte Schule“ Herzhausen

(für die Orte Herzhausen, Thalitter, Dorfitter, Harbshausen und Kirchlotheim)

17.11.2021, 18.00 Uhr in der Orketalhalle in Ederbringhausen

(für die Orte Ederbringhausen, Oberorke, Niederorke, Buchenberg und Schmittlotheim)

Weitere Informationen auf Seite 3 der Bürgerzeitung und unter www.landinventur.de

Die Teilnehmer sollten idealerweise aus verschiedenen Altersgruppen und unterschiedlichen Vereinen und natürlich auch aus dem Ortsbeirat stammen, damit das Landinventurteam, dass sich dann zur Bestandsaufnahme trifft, genauso vielfältig und bunt ist, wie unsere Dörfer und das Engagement an sich.



Dorfwerkstätten sind das analoge Format zur Landinventur

landinventur.de

Mit den Daten eröffnen wir der Öffentlichkeit und Politik ein neues Bild vom Leben auf dem Land im 21. Jahrhundert. Vor Ort können aus der Auseinandersetzung mit dem, was ist, neue Ideen für die Zukunft entstehen.



Workshop-Ablauf

15 Minuten
Begrüßung und Projektvorstellung

15 Minuten
Einführung in die Arbeit mit der digitalen Plattform und Rückfragen

60 Minuten
Kartierung in Teams

Eine Vorbereitung auf den Workshop ist keine Voraussetzung, Sie können jedoch mithilfe eines analogen Erfassungsbogens Daten vorbereiten. Dies bietet sich vor allem für Dörfer ab 500 Einwohner*innen an. Im Workshop kartieren wir die Dörfer gemeinsam mit unserer digitalen Plattform. Die Fragen und alle bisherigen Ergebnisse können online auf landinventur.de eingesehen werden. Auf landlebtloch.de/landinventur gibt es noch weitere Materialien zum Download, z.B. das Kartierungsblatt.



Kinderfeuerwehr Lotheim

Es ist endlich soweit!

Unser 1. Treffen findet am **13.11.2021 um 15.00 Uhr** am Feuerwehrhaus in Schmittlotheim statt.

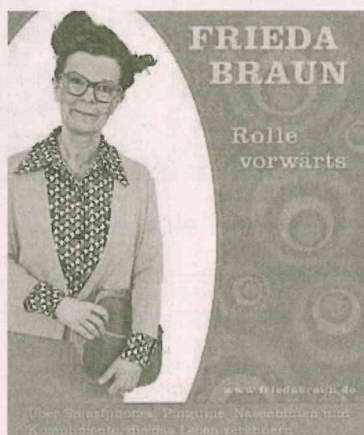
Ab 17.00 Uhr beginnt der Laternenumzug mit Bratwürstchen und warmen Getränken. Laternenstab mitbringen!



Für eine bessere Planung meldet Euch bitte bis zum **06.11.2021 unter: 0170 / 735 17 83 an.**

Ansprechpartner für Schmittlotheim:
Ann-Kristin Brand
Natascha Pimpertz

Ansprechpartner für Altenlotheim:
Anna Heck
Jana Heck
Lisette Winter



Endlich ist es soweit!

Freitag, 10. Dezember 2021
Henkelhalle Vöhl
Beginn: 20.00 Uhr –
Einlass: 19.00 Uhr

Für die Veranstaltung gilt die 2G-Regel
Eingelassen werden nur vollständig Geimpfte oder Gene-

sene (Impfnachweis und Personalausweis müssen bei Einlass vorgelegt werden).

Kartenbestellung für Restkarten (20 EUR):

Petra Isling 0160 97979907
Maike Isling 0172 2747035
Carmen Denhof 0172 1569532

chorifeen@mein.gmx



Wer nicht teilnehmen möchte oder kann: Kartenrückgaben im Original und unter Angabe der Bankverbindung spätestens bis **25.**

November 2021 an: Zum Estenberg 24, 34516 Vöhl-Buchenberg. Aus organisatorischen Gründen ist keine spätere Rückgabe möglich.